

Министерство на околната среда и води
РИОСВ - Смолян
Вх.№ **КОО - 11 - 203 - (5)**
дата: **13.05.2019г**

ЗЗЛД /
13.05.19

m /
re /

ДО
ДИРЕКТОРА
НА РИОСВ СМОЛЯН

ЗАЯВЛЕНИЕ

от **Сухас** **Димитров**
/фирма или имена на физическото лице/

ЕИК:

Седалище и адрес на управлението: област
община гр./с./....., пл.(бул.).....
№, бл., вх., ет., ап.....

лице, управляващо/ представляващо дружеството/ едноличния търговец:
.....
служ.телефон./факс/електронна поща.....

ОТНОСНО: Уведомление за инвестиционно намерение с
вх.№.....

Госпожо Директор,

Във връзка с Ваше писмо с изх.№
за предоставяне на допълнителна информация, прилагам следните документи:
Изказка за преизпълнение на необходимостта от извършване на оценка на въздействието в сфера на околната среда (ОВОС) съгласно заповедта на Министерския съвет за отмяна на изказка с изх.№ 10217/19 в земите за ~~п~~ място за извършване на ~~п~~ проект на ~~п~~ м.п.с. - м.п.с. Овчаров

Гр.Смолян
Дата **13.05.2019**

ЗЗЛД
С уважение:
/подпис,печат/

(Ново - ДВ, бр. 12 от 2016 г., в сила от 12.02.2016 г., изм. - ДВ, бр. 3 от 2018 г., изм. - ДВ, бр. 31 от 2019 г., в сила от 12.04.2019 г.)

ДО
ДИРЕКТОРА НА РИОСВ Смолян

ИСКАНЕ

за преценяване на необходимостта от извършване на оценка на въздействието върху околната
от Сундай (ОВОС) Делчевиков

Пълен пощенски адрес:
Телефон факс и ел. поща (e-mail):

Управител или изпълнителен директор на фирмата възложител:
Лице за контакти: Сундай Делчевиков

УВАЖАЕМА Г-ЖО ДИРЕКТОР,

Моля да ми бъде издадено решение за преценяване на необходимостта от извършване на ОВОС за инвестиционно предложение Изграждане на временна селскостопанска пазарна
за продажба на земеделски продукти в землището на
с. Любослав върху част от имот № 01/878
(посочва се характерът на инвестиционното предложение, в т.ч. дали е за ново инвестиционно предложение и/или за разширение или изменение на инвестиционно предложение съгласно приложение № 1 или приложение № 2 към ЗООС)

Прилагам:

1. Информацията по приложение № 2 към чл. 6 от Наредбата за условията и реда за извършване на оценка на въздействието върху околната среда - един екземпляр на хартиен носител и един екземпляр на електронен носител.
2. Информация за датата и начина на заплащане на дължимата такса по Тарифата.
3. Оценка по чл. 99а от ЗООС (в случаите по чл. 118, ал. 2 от ЗООС) - един екземпляр на хартиен носител и един екземпляр на електронен носител.
4. Информация и оценка по чл. 99б, ал. 1 от ЗООС (в случаите по чл. 109, ал. 4 от ЗООС) - един екземпляр на хартиен носител и един екземпляр на електронен носител.

- Желая решението да бъде издадено в електронна форма и изпратено на посочения адрес на електронна поща.
- Желая да получавам електронна кореспонденция във връзка с предоставяната услуга на посочения от мен адрес на електронна поща.
- Желая решението да бъде получено чрез лицензиран пощенски оператор.

ЗЗЛД

Дата: 13.05.2019г.

Уведомител: Сундай

Схема

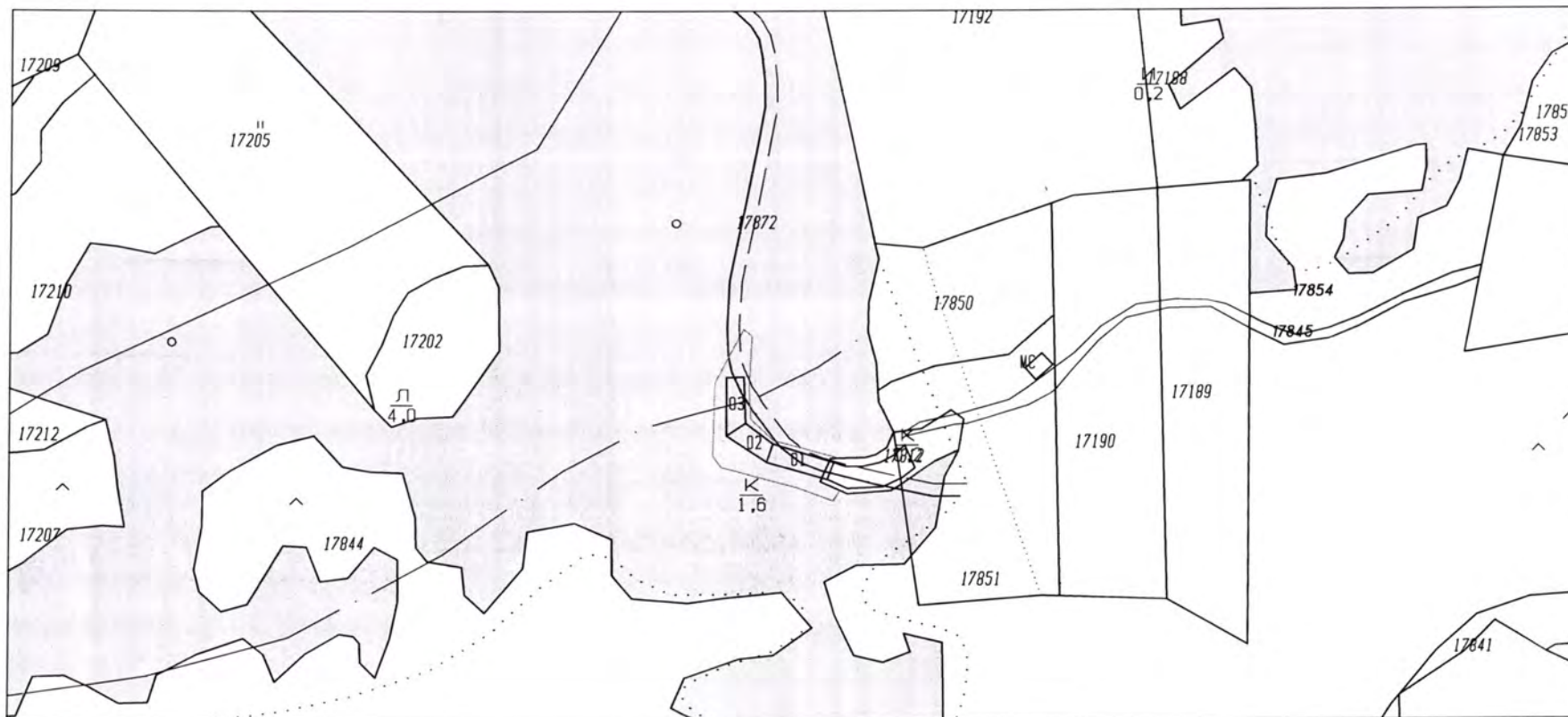
На част от поземлен имот № 017872 в землието на с.Лясково
За поставяне на временни селскостопански постройки за съхраняване на
Селскостопанска продукция и отглеждане на животни

Постройка 01 - площ 101 м²

Постройка 02 - площ 85 м²

Постройка 03 - площ 122 м²

М 1:2000



С К И Ц А

№ К13218/13.05.2019 г.
М 1:10000

на имот с номер 017872 в землището на с. ЛЯСКОВО с ЕКАТТЕ 44848, общ. ДЕВИН.

Имотът е собственост на:

1. КМЕТСТВО С. ЛЯСКОВО, Рег. номер 2343, с. ЛЯСКОВО, ЛЯСКОВО

Документ: Решение по чл.18ж/1/ ППЗСПЗ № 2343-П от 19.01.2005 г.

Площ на имота: 195.255 дка. Начин на трайно ползване: Пасище с храсти

Вид собственост: Общинска частна

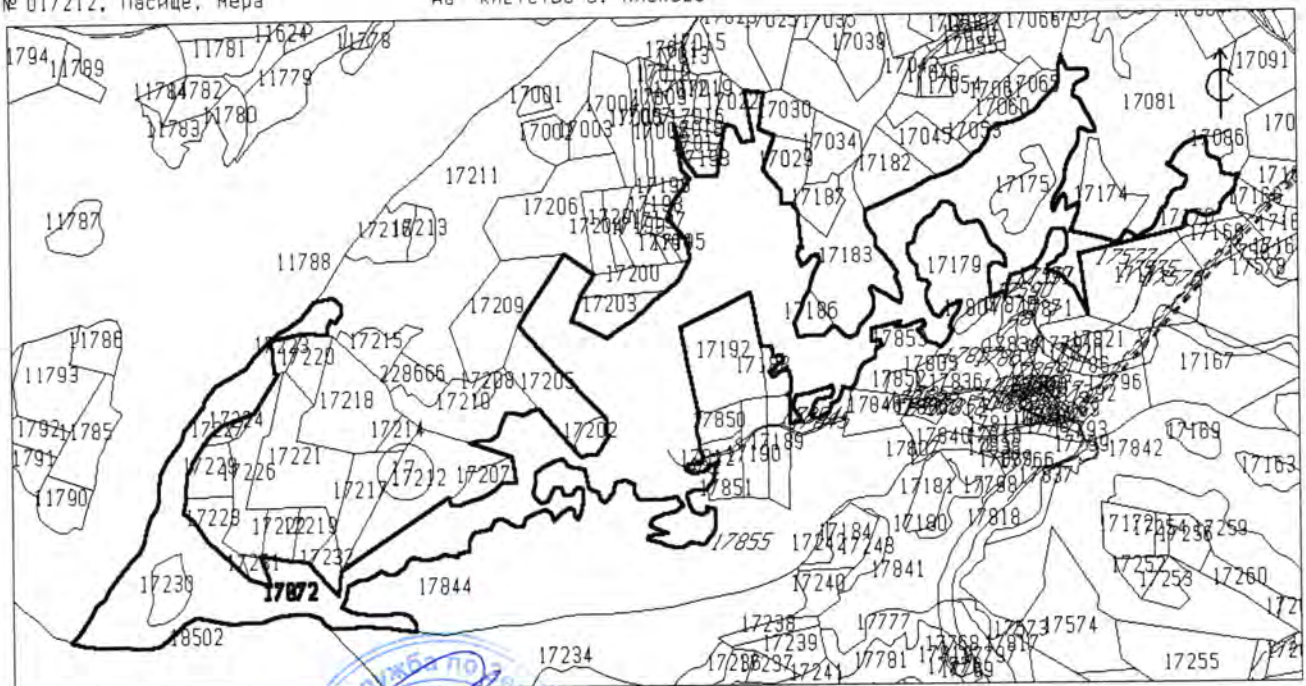
Категория на земята при неполивни условия: Десета

Имота попада в:

Отдел/подотдел	Площ	Вид на горите или вид на подотдела
199/д	5.827 дка	широколистна гора
199/з	40.095 дка	широколистна гора
199/к	23.230 дка	широколистна гора
199/л	54.745 дка	широколистна гора
199/м	17.625 дка	широколистна гора
200/в	4.326 дка	широколистна гора
200/г	6.888 дка	широколистна гора

Имотът се намира в местността "ЛУКОВА ПАДИНА" при граници и съседи:

№ 018502, Залесена терит.	на	ДАГ-ДГС "МИХАЛКОВО"
№ 011788, Залесена терит.	на	ДАГ-ДГС "МИХАЛКОВО"
№ 017211, Залесена терит.	на	ДАГ-ДГС "МИХАЛКОВО"
№ 017220, Нива	насл. на	АХМЕД ИМАМСКИ
№ 017223, Нива	насл. на	АСАН ИМАМСКИ
№ 017226, Нива	насл. на	АХМЕД ИМАМСКИ
№ 017224, Използв. ливада	насл. на	ОГНЯН ЖЕЛЯЗКОВ
№ 017227, Използв. ливада	насл. на	АТЕМ ЯНУЗОВ
№ 017229, Нива	насл. на	АЙВАЗ ПАЛОВ
№ 017228, Нива	насл. на	АДИЛ ПАЛОВ
№ 017231, Нива	насл. на	ШАБАН АПТИЕВ
№ 017226, Нива	насл. на	АХМЕД ИМАМСКИ
№ 017222, Нива	на	ПЕТЪР ИВАНОВ
№ 017219, Нива	на	САДКЪ ИМАМСКИ
№ 017232, Използв. ливада	на	Община гр. Девин
№ 017212, Пасище, мера	на	КМЕТСТВО С. ЛЯСКОВО



Скицата съдържа 3 стр. и има срок на валидност 6 месеца.

Изработил: ЗЗЛД ЧИСИ ВАДИМОВ ЧАУШЕВ

главен специалист

Дата: 13.05.2019 г. Заверил:

КАПКА АТАНАСОВА

Печ:

НАЧАЛНИК на Общинска служба по земеделие

Скицата е само за служебно ползване

(Изм. - ДВ, бр. 3 от 2006 г., изм. и доп. - ДВ, бр. 3 от 2011 г., изм. и доп. - ДВ, бр. 12 от 2016 г., в сила от 12.02.2016 г., изм. - ДВ, бр. 3 от 2018 г., изм. - ДВ, бр. 31 от 2019 г., в сила от **12.04.2019 г.**)

Информация за преценяване на необходимостта от ОВОС

I. Информация за контакт с възложителя:

1. Име, постоянен адрес: **Сунай Делиеминов,**
2. Пълен пощенски адрес:
3. Телефон, факс и e-mail:
4. Лице за контакти: **Сунай Делиеминов**

II. Резюме на инвестиционното предложение:

1. Характеристики на инвестиционното предложение:

а) размер, засегната площ, параметри, мащабност, обем, производителност, обхват, оформление на инвестиционното предложение в неговата цялост;

- Инвестиционното предложение е ново. Предвижда се изграждане на временна стопанска постройка в източната част на поземлен имот № 017872 з-ще Лясково която ще бъде на 3 секции и ще бъде разширение на съществуващата селскостопанска сграда, която се намира в собственния ми имот за отглеждане на дребни преживни животни (овце). Същата ще бъде построена с дървен материал с площ 308 кв.м. Животните ще се отглеждат оборно и пасищно. Предназначението на имота не се променя.

б) взаимовръзка и кумулиране с други съществуващи и/или одобрени инвестиционни предложения;

- Временната постройка ще бъде долепена до съществуващата селскостопанска сграда която се намира в собствения ми имот.

в) използване на природни ресурси по време на строителството и експлоатацията на земните недра, почвите, водите и на биологичното разнообразие;

- ресурсите които ще се използват за строителството са : дървен материал, малко тухли и бетон за пояса върху който ще легне дървената конструкция.

г) генериране на отпадъци - видове, количества и начин на третиране, и отпадъчни води;

- Генерираните отпадъци при строителството ще са предимно дървени, които след това ще отидат за огрев. Пръстта при заравняването ще бъде депонирана на самата площадка и после ще се върне обратно покрай самата постройка. Торता отделяна при отглеждането на животните ще се използва за наторяване на нивите и ливадите, а съхраняването и ще е на постоянна постеля в обора която ще се чисти веднъж в годината.

д) замърсяване и вредно въздействие; дискомфорт на околната среда;

- Не се очаква замърсяване на околната среда.

е) риск от големи аварии и/или бедствия, които са свързани с инвестиционното предложение;

- Рискът от инциденти е минимален.

ж) рисковете за човешкото здраве поради неблагоприятно въздействие върху факторите на жизнената среда по смисъла на § 1, т. 12 от допълнителните разпоредби на Закона за здравето.

- всички дейности в работния процес ще бъдат извършвани в съответствията с изискванията за безопасен труд.

2. Местоположение на площадката, включително необходима площ за временни дейности по време на строителството:

- Временната селскостопанска постройка ще бъде изградена в източната част на имот № 017872 с площ 308кв.м. в съседство на имот с № 017812 който е моя собственост. Допълнителна площ не е необходима.

3. Описание на основните процеси (по проспектни данни), капацитет, включително на съоръженията, в които се очаква да са налични опасни вещества от приложение № 3 към ЗООС:

- Отглеждане на около 300 бр.овце, 24 коня и 3 говеда. Очаквани опасни вещества няма.

4. Схема на нова или промяна на съществуваща пътна инфраструктура:

- Транспортния достъп до стопанството ще се осъществява по съществуващия път.

5. Програма за дейностите, включително за строителство, експлоатация и фазите на закриване, възстановяване и последващо използване:

- Предвижда се изграждането да започне след получаване на разрешително от община Девин и да се извършва на 3 етапа.

6. Предлагани методи за строителство:

- В процеса на строителство ще се използва багер за заравняване на площадката и останалото ще се извършва ръчно.

7. Доказване на необходимостта от инвестиционното предложение:

- Регистриран съм като земеделски стопанин и отглеждам животни (овце, коне и говеда). Номера на жовотновъдния обект ми е №4818-0154 в които в момента се отглеждат 247 бр.овце, 24 коня и 3 говеда с намерение за увеличаване на бройката овце. Съществуващата селскостопанска постройка няма капацитет за отглеждането на толкова животни за което имам становище от РИОСВ Смолян с изх.№ КПД-11-56-1/26.01.2018г. Необходимо е разширение за да се покрият изискванията за отглеждането им. Това е основната дейност на семейството ми.

8. План, карти и снимки, показващи границите на инвестиционното предложение, даващи информация за физическите, природните и антропогенните характеристики, както и за разположените в близост елементи от Националната екологична мрежа и най-близко разположените обекти, подлежащи на здравна защита, и отстоянията до тях;

- Схемата на обекта с разположението на обекта и скица на имота ще бъде приложена към искането за преценяване на необходимостта от ОВОС. Най близката разположена защитена зона по Закона за биологичното разнообразие е „Триград – Мурсалица“ за опазване на дивите птици.

9. Съществуващо земеползване по границите на площадката или трасето на инвестиционното предложение.

- Собственик на имота е община Девин и частта върху която ще се изгражда временната постройка ми е отдадена под наем за 5 години. Съседния имот е моя собственост.

10. Чувствителни територии, в т.ч. чувствителни зони, уязвими зони, защитени зони, санитарно-охранителни зони около водоизточниците и съоръженията за

питейно-битово водоснабдяване и около водоизточниците на минерални води, използвани за лечебни, профилактични, питейни и хигиенни нужди и др.; Национална екологична мрежа.

- Площа върху която се предвижда реализирането на инвестиционното предложение не попада в границите на защитена територия по смисъла на Закона на защитените територии, но попада в обхвата на чл.31, ал.1 и ал.4 от Закона за биологичното разнообразие.

11. Други дейности, свързани с инвестиционното предложение (например добив на строителни материали, нов водопровод, добив или пренасяне на енергия, жилищно строителство):

- Водоснабдяването ще се извършва с водоноска от селския водоем. Обекта ще се електрозахранва от собствен генератор.

12. Необходимост от други разрешителни, свързани с инвестиционното предложение.

- За осъществяването на разширението е необходимо разрешително от община Девин.

III. Местоположение на инвестиционното предложение, което може да окаже отрицателно въздействие върху нестабилните екологични характеристики на географските райони, поради което тези характеристики трябва да се вземат под внимание, и по-конкретно:

1. съществуващо и одобрено земеползване;
2. мочурища, крайречни области, речни устия;
3. крайбрежни зони и морска околна среда;
4. планински и горски райони;
5. защитени със закон територии;
6. засегнати елементи от Националната екологична мрежа;
7. ландшафт и обекти с историческа, културна или археологическа стойност;
8. територии и/или зони и обекти със специфичен санитарен статут или подлежащи на

здравна защита:

- Съществуващата селскостопанска сграда и разширението и с временната такава се намира в м. „Лукова падина“ в землището на с.Лясково и при реализирането и се засяга част от имот №017872 с площ 308 кв.м. Инвестиционното предложение не може да окаже отрицателно въздействие върху някой от горепосочените екологични характеристики поради местоположението.

IV. Тип и характеристики на потенциалното въздействие върху околната среда, като се вземат предвид вероятните значителни последици за околната среда вследствие на реализацията на инвестиционното предложение:

1. Въздействие върху населението и човешкото здраве, материалните активи, културното наследство, въздуха, водата, почвата, земните недра, ландшафта, климата, биологичното разнообразие и неговите елементи и защитените територии:

- Обекта няма да окаже вредно въздействие върху околната среда в района, населението и тяхното здраве. Няма да има замърсяване на въздуха. На територията на площадката върху която ще се изгражда постройката няма наличие на културни ценности, източници на вибрации, радиации които биха могли да окажат вредно въздействие. Не се очаква и вредно въздействие върху компонента води.

2. Въздействие върху елементи от Националната екологична мрежа, включително на разположените в близост до инвестиционното предложение:

- Не се очаква въздействия върху елементите от Националната екологична мрежа.

3. Очакваните последици, произтичащи от уязвимостта на инвестиционното предложение от риск от големи аварии и/или бедствия:

- Не се очакват последици, предвид факта, че няма риск от аварии.

4. Вид и естество на въздействието (пряко, непряко, вторично, кумулативно, краткотрайно, средно- и дълготрайно, постоянно и временно, положително и отрицателно).

- Въздействията които са описани и характеризирани по горе нямат да окажат кумулиращ ефект на въздействието.

5. Степен и пространствен обхват на въздействието - географски район; засегнато население; населени места (наименование, вид - град, село, курортно селище, брой на населението, което е вероятно да бъде засегнато, и др.):

- Инвестиционното предложение ще се реализира в землището на с.Лясково извън урбанизираната територия върху част имот №017872. Не засяга населението, курортни селища и др.

6. Вероятност, интензивност, комплексност на въздействието:

- Не се очаква почва на въздействие

7. Очакваното настъпване, продължителността, честотата и обратимостта на въздействието.

- Степен на въздействие - нулева.

8. Комбинирането с въздействия на други съществуващи и/или одобрени инвестиционни предложения.

- Не очаква комбинирано въздействие понеже наоколо няма други одобрени инвестиционни предложения.

9. Възможността за ефективно намаляване на въздействията.

- Околната среда в района може да се нарече чиста. Компонентите на околната среда не са натоварени с допълнителни взаимодействия и са със стойности характерни за чист планински район. Няма регистрирани транспорти или други замърсявния.

10. Трансграничен характер на въздействието.

- Инвестиционното предложение не може да окаже трансгранично въздействие.

11. Мерки, които е необходимо да се включат в инвестиционното предложение, свързани с избягване, предотвратяване, намаляване или компенсиране на предполагаемите значителни отрицателни въздействия върху околната среда и човешкото здраве:

- В Инвестиционното предложение ще бъдат включени мерки за недопускане на замърсяване или оказване на вредно въздействие върху околна среда.

V. Обществен интерес към инвестиционното предложение.

- Инвестиционното предложение ще бъде обявено съгласно изискванията на нормативната уредба.

ЗЗЛД

Сунай Делиеминов

10.05.2019г.

с.Лясково община Девин

С К И Ц А

№ К13219/13.05.2019 г.
М 1:2000

на имот с номер 017812 в землището на с. ЛЯСКОВО с ЕКАТТЕ 44848, общ. ДЕВИН.

Имотът е собственост на:

1. СУНАЙ ДЕЛИМИНОВ.

Документ: Договор за продажба на земя от ОПФ № Д-74 от 10.02.2014 г., вписване в Служба по вписванията гр. Дефин, Вх. рег. № 258, от 14.03.2014 г., Акт № 160, том I от 2014 г.

Площ на имота: 0,567 дка. Начин на трайно ползване: Др. селскост. т.

Вид собственост: Частна

Категория на земята при неполивни условия: Десета

Имота попада в:

Отдел/подотдел	Площ	Вид на горите или вид на подотдела
199/к	0.492 дка	широколистна гора

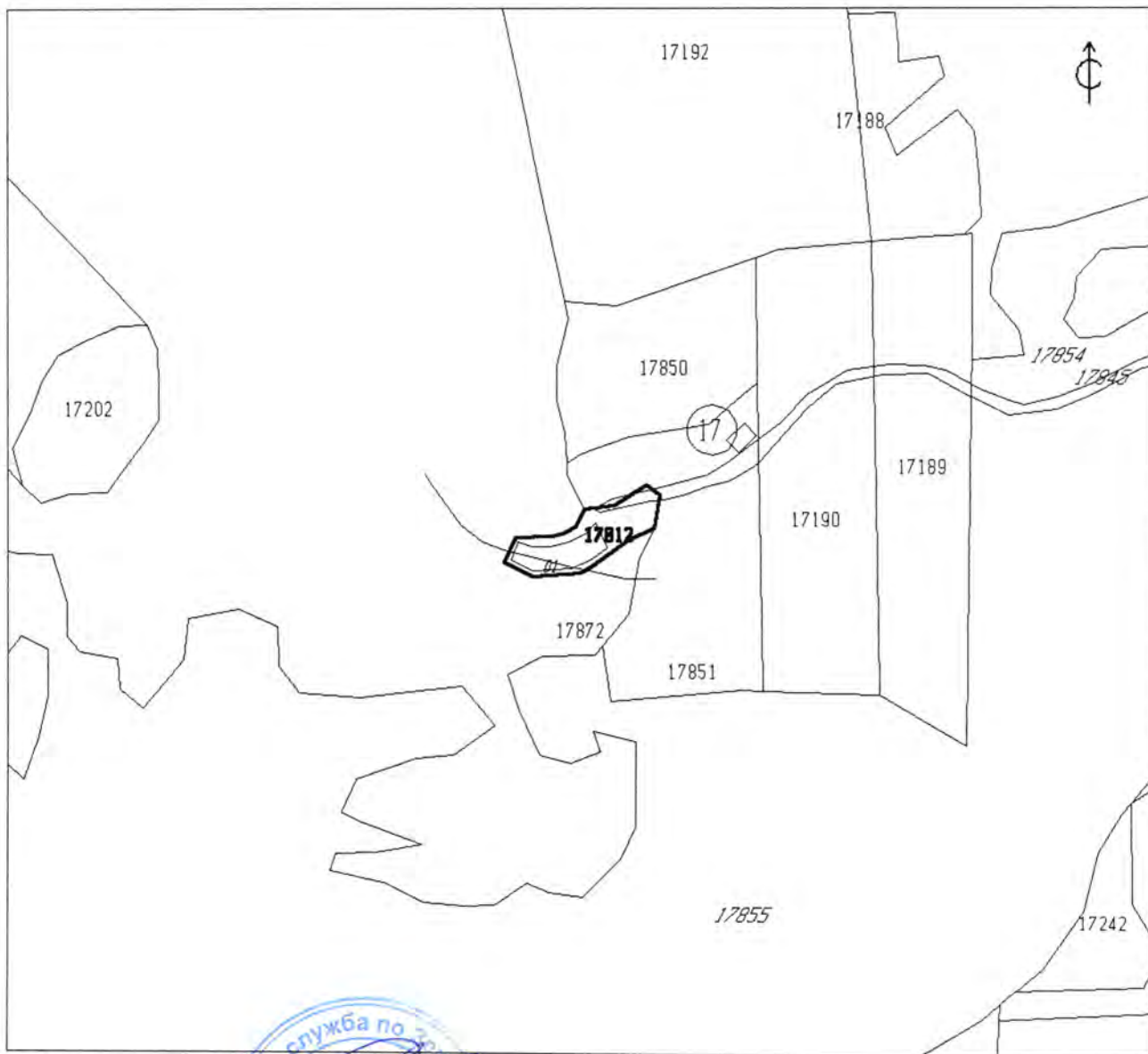
Имотът се намира в местността "ЛУКОВА ПАДИНА" при граници и съседи:

№ 017872, Пасище с храсти на КМЕТСТВО С. ЛЯСКОВО

№ 017851, Пасище, мера на СУНАЙ ДЕЛИМИНОВ и др.

В имота има 1 сграда.

01 - Овчарник с площ 198 кв.м.



Скицата съдържа 1 стр. и има срок на валидност 6 месеца.

Изработил:

РУСИ ВАДИМОВ ЧАУШЕВ

главен специалист

Дата: 13.05.2019 г. Заверил:

КАПКА АТАНАСОВА

Печа

НАЧАЛНИК на Общинска служба по земеделие

Скицата е само за служебно ползване.

